

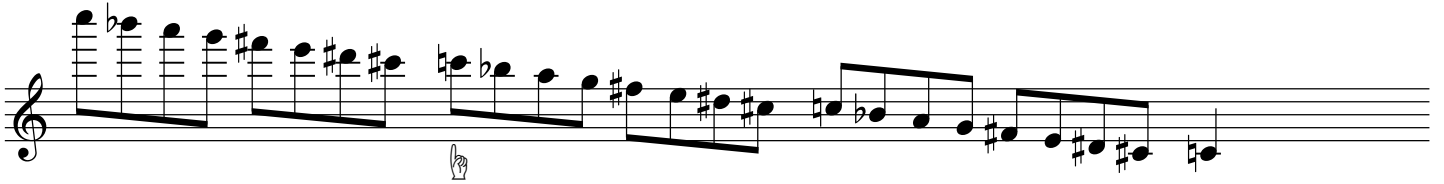
Bb, C#, E, G combination of diminish scale



B, D, F, Ab combination diminish scale



C, Eb, F#, A combination of diminish scale



速く吹けないと思ったら、メトロノームに合わせゆっくり練習して徐々にテンポをあげてみてください。
音域は適宜、調整して無理なく練習してください。ポインターの音から始めても良いでしょう。
慣れてきたら、アーティキュレーションをつけずに演奏してみてください。その次に、
いろいろなアーティキュレーションを試してください。

If it's hard to play these fast, try ones slowly with metronome and gradually increase the tempo.
You can adjust each range to your comfortable ones. Starting from the notes with pointer might be more comfortable.
Once you used to it, play it in legato without articulations. After you feel comfortable to play it just by your finger legato, try some articulations.