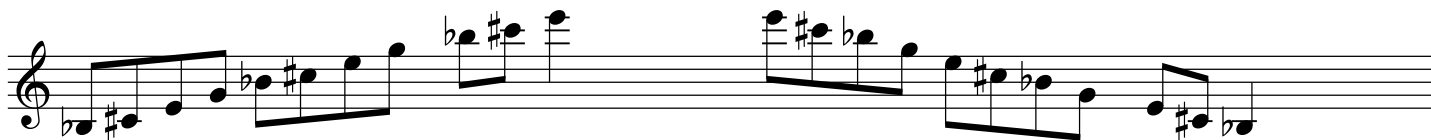
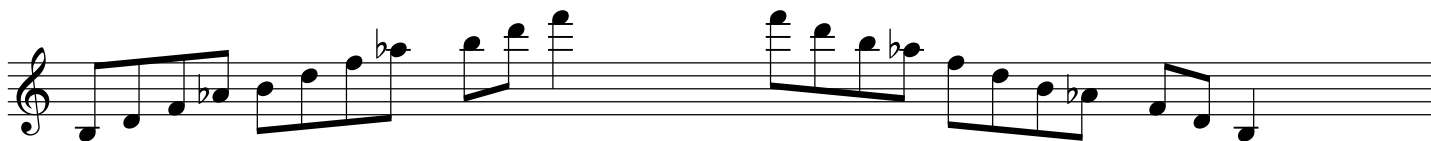


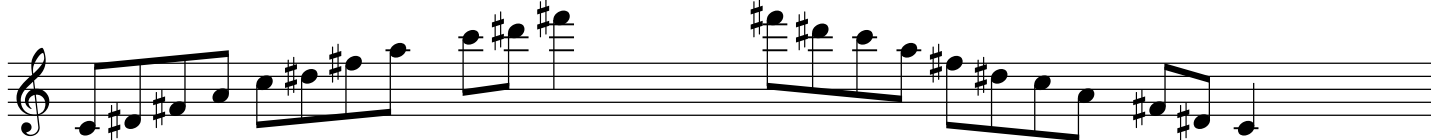
Bb, C#, E, G diminish arpeggio - 2 octaves



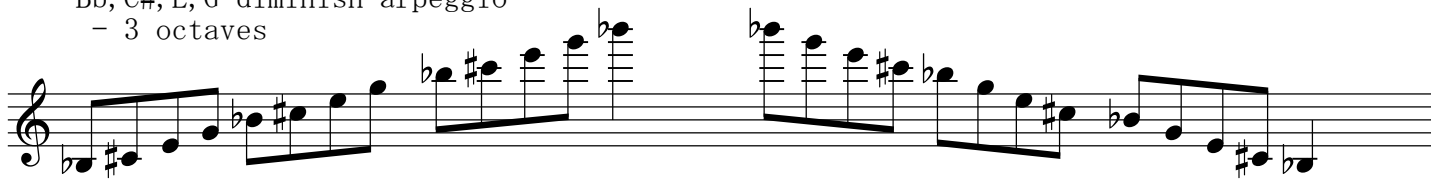
B, D, F, Ab diminish arpeggio - 2 octaves



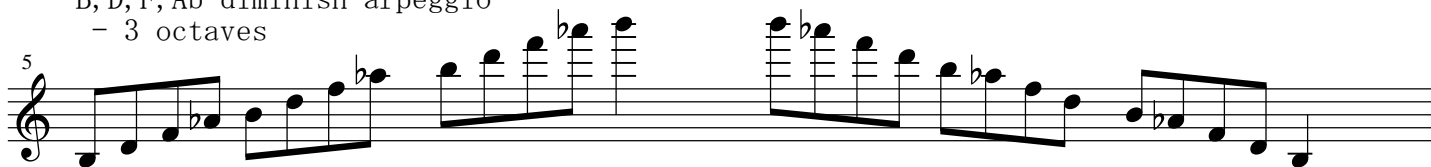
C, Eb, F#, A diminish arpeggio - 2 octaves



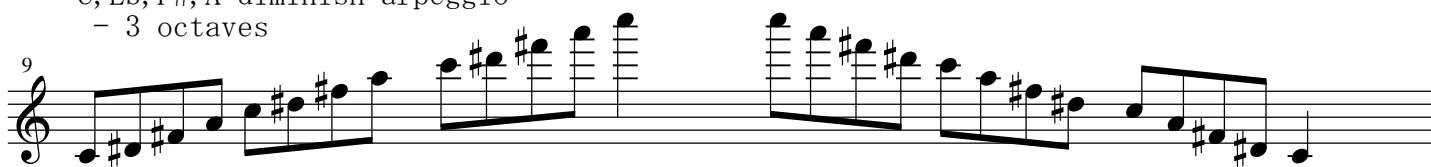
Bb, C#, E, G diminish arpeggio
- 3 octaves



B, D, F, Ab diminish arpeggio
- 3 octaves



C, Eb, F#, A diminish arpeggio
- 3 octaves



速く吹けないと思ったら、メトロノームに合わせゆっくり練習して徐々にテンポをあげてみてください。
音域は適宜、調整して無理なく練習してください。
慣れてきたら、アーティキュレーションをつけずに演奏してみてください。その次に、
いろいろなアーティキュレーションを試してください。

If it's hard to play these fast, try ones slowly with metronome and gradually increase the tempo.
You can adjust each range to your comfortable ones.
Once you used to it, play it in legato without articulations. After you feel comfortable to play it just by your finger legato, try some articulations.